

# 丸昇彦坂建設

マルショウヒコサカケンセツ

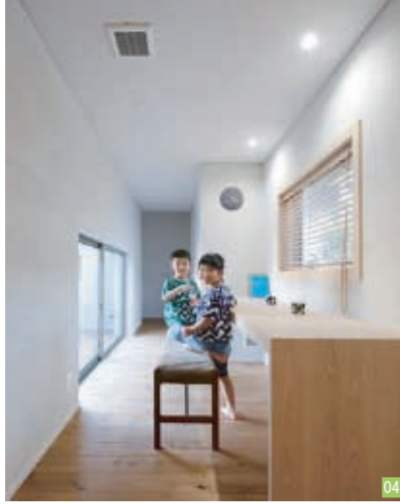
豊橋市 1邸  
ご夫婦 + 子ども2人



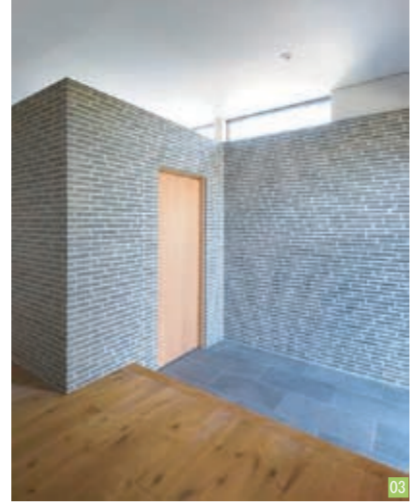
ダイニングテーブルと一体化したストリートキッチンを中心に設計し、家族を見守れるように配慮。全館空調で家中の温度を均一に保つ。



シンプルでモダンな外観デザイン。交通量の多い表通りから視線を緩やかにカット。低めに抑えた格子戸の隙間から2つの平屋に挟まれた広場が見え隠れする。



2樓の平屋をつなぐ渡り廊下にカウンターを造作。広場を眺めながら思い通りに過ごすことができる。



タイルと木で作したシューズクロークが高級感を演出する土間玄関。ハイサイドライトから光を確保。



リビングと隣接する小上がりの本格和室は、床の間、仏間、縁側もある。ゲストの寝室としても使える。



ウッドデッキはキッチンと対面しているので、BBQやアウトドアを楽しめる。深い軒が家族を守る。

## お施主さんの声 Owner Voice

**Q** この会社を選んだ理由は？  
設計は建築家に依頼するつもりでしたが、肝心の施工に関しては不安だったので、地元で実績のある「ヒコケン」さんなら間違いはないと思って。

**Q** この会社で建てて良かったことは？  
予算管理も含めて、常に私たち施主側に寄り添ってくれたのが建築家と上手に進めてくれたので、初めての家づくりでも全く不安がありませんでした。

- 土地 / 所有
- 検討した会社数 / 1社
- 検討した期間 / 3ヶ月 (プランニング2年)

## 建築家と共につくる遊び心のある平屋建て

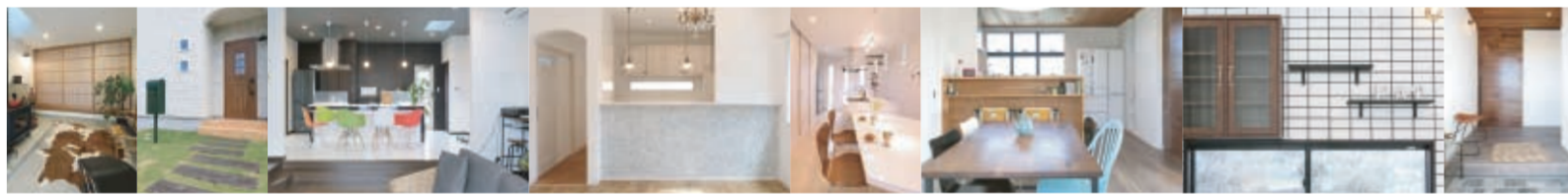
### ネ

ットで見た施工現場が気に入って、名古屋市の建築家、ヤマダオル氏に設計を依頼したIさん。施工を担当した「丸昇彦坂建設」とコラボして完成した住まいは、「サ建築家の家」と呼ぶにふさわしい、気品に満ちた佇まいを見せている。

濃紺のガルバリウムとベージュのそとん壁が美しく調和した外観は、景観を考慮したシンプルで和やかなデザイン。室内は、平屋建ての特性を活かした広がりや連続性のある内部空間が特徴で、ダイニングテーブルと一体化したストリートキッチンを中心に、家族の様子を見守ることができ、オープンな間取りになっている。

デザインだけでなく、素材にもこだわりがあったIさん。足触りのいい床は無垢のパーチ材で、ダイナミックな勾配天井にも無垢の杉板を貼り、癒しの空間を演出。最大の特徴は、大小2棟の平屋建てをつなぎ、広場を取り囲んでいること。この広場は子どもたちの遊び場になるのももちろん、外からの視線を格子扉で遮りながら、BQやテーブルを存分に楽しむためのアウトリビングとして活躍している。

建築家による洗練された空間設計に「ヒコケン」の匠の技を融合させることで、「デザインと実用性のバランスがとれた家」に仕上がったI邸。「建築家がつくる家は住みにくいものでは？」という先入観を払拭し、予算内で満足度の高いマイホームを手に入れた。



## 「ヒコケン」が目指す家づくり

お客様の想いの数だけ住みやすさがあります

私たち彦坂建設のスタッフは、お客様に「ありがとう。」と言っていただけるような家づくりを目指し、スタッフ1人1人がつい思いをもって1棟、1棟心をこめて家づくりに取り組んでおります。



### ヒコケンが選ばれる理由

**地震に強い2×4工法を標準仕様**  
木造軸組工法の約1.5～2倍の強度を誇り、気密性・断熱性・耐火性にも優れた2×4工法(枠組壁工法)を採用。完成してからは見えなくなる部分にこそこだわりの「ヒコケン」の家づくりです。

### 暮らしをデザインする完全自由設計

家は単なる箱ではなく、ご家族のさまざまなストーリーが生まれる「暮らしの器」です。土地条件、家族構成、ライフスタイルにぴったり合うワークスペースを自由設計でご提案します。

### 子育て世代でも手が届く適正価格

創業49年以上の信頼と実績に加え、中部エリア最大級の2×4自社生産工場を持つ「ヒコケン」は、より良い製品、ハイグレードな商品を安く提供できるルートを確認。子育て世代でも安心です。



## 丸昇彦坂建設

愛知県豊橋市大崎町宇伊豆沢37-1 FAX:0532-25-2939

TEL 0532-25-4525

http://www.hikoken. ヒコケン

### 1邸の家づくりdata

床面積 1階150.70㎡(45.59坪) 構造 木造平屋建て  
延床面積 150.70㎡(45.59坪) 工法 木造軸組工法  
標準工期 6ヶ月

- 外部仕上り部材**
- 基礎 ベタ基礎
  - 外壁 そとん壁
  - 断熱材 床/現場発泡断熱ウレタンフォーム75mm
  - 壁/現場発泡断熱ウレタンフォーム75mm
  - 屋根/現場発泡断熱ウレタンフォーム160mm

**■ 内部仕上り部材**

部材	床	壁	天井
玄関ホール	タイル	タイル	EPローラー仕上げ
ダイニングルーム	無垢パーチ	シラス壁	杉羽目板
キッチン	無垢パーチ	シラス壁	杉羽目板
居間(洋間)	無垢パーチ	シラス壁	杉羽目板
和室	和紙畳	漆喰	杉中畳合板
主寝室	無垢パーチ	シラス壁	杉羽目板
トイレ	無垢パーチ	EPローラー仕上げ	EPローラー仕上げ
浴室	ユニットバス		
洗面所	無垢パーチ	VPローラー仕上げ	VPローラー仕上げ



### 会社の詳しい情報 株式会社 丸昇彦坂建設 マルショウヒコサカケンセツ

### 地元豊橋で来年49年の信頼と実績! JAS認定の自社工場直接生産・加工

創業49年の実績を誇る「ヒコケン」。建築のプロが「自分が建てたい家」ではなく、「お客様が求める家」を考え、「ご要望を叶えたい」「喜んでほしい」という一心で、スタッフが丸となって家づくりに取り組んでいる。打ち合わせから設計、施工、管理、メンテナンスまで自社一貫体制。100%自由設計で、在来工法から2×4工法、重量鉄骨まで柔軟に対応できる。中部圏内最大級の自社生産工場を有し、年間約700棟の躯体の生産、施工を行っている優良企業である。

### 地震に強いツーバイフォー

進化した頑丈な造りの2×4で大切な家族と財産を守る  
木造軸組工法が柱で建物を支えるのに対し、ツーバイフォーは面で支えるので、耐震性は抜群。耐火性、耐久性、遮音性にも優れたほか、設計の自由度が高く、保険も優遇される。JAS認定の中部エリア最大級のツーバイフォー生産工場を持ち、安心納得のいくコストで提供できるのも強みだ。

### 耐震実験

耐震実験で強固な構造を証明 自社生産による「2×4工法」  
近い将来発生が懸念される東海大地震に備え、阪神淡路大震災でも全倒壊0件、半倒壊0件だった「ツーバイフォー工法」+加工注入処理材「赤い柱」を推奨。3階建て住宅の実物大耐震実験でも、一般の木造住宅に規定されている設計荷重の2.3倍の力に耐えることが証明された。

### 保証・アフターフォロー

【保証】地盤・JIO日本住宅保証検査機構「JIOわが家の保険」/「JIOリフォームカル保険」住宅保証機構「まもりすまい保険」、赤い柱・地盤品質証明・シロアリ保証制度  
【アフターフォロー】6ヶ月、2年。その後は担当スタッフによる定期訪問

### 住宅ローン減税 および 補助金対象

長期優良住宅  標準  オプション  なし  
低炭素住宅  標準  オプション  なし  
ZEH (ゼロエネルギー住宅)  標準  オプション  なし

お問い合わせ先  
TEL 0532-25-4525  
※「えいばん」を見たとお伝えいただければスムーズです。

資料請求先  
No.00  
資料請求は巻末のハガキ、またはwebサイト「三河住宅総合館」をご利用下さい。

http://www.hikoken.jp/ info@hikoken.jp

ヒコケン 検索

資料請求番号 / 愛知県知事許可 (特-23) 第26772号  
建築士事務所登録 (一級建築士登録 愛知県知事(1)22) 第7014号  
宅地建物取引業免許番号 / 愛知県知事(1)1) 第8173号  
加盟団体 / 建設業協会 (建設業協会) 建築協会 (建築協会) 国土建設業協会 (国土建設業協会) 国土建設業協会 (国土建設業協会)

【本社】豊橋市大崎町宇伊豆沢37-1  
【支店】名古屋市中区金山5-13-21 TEL.052-613-8070  
【営業時間】8:00～18:00 (休) 不定休

平均坪単価

40万未満 40～50万 50～60万 60～70万 70万以上

【東三河】 豊橋市 豊川市 新城市 田原市 蒲郡市  
【西三河】 岡崎市 豊田市 安城市 刈谷市 碧南市  
西尾市 知立市 高浜市 小みよし市 幸田町

この会社のイベントや他の施工例は、webサイト「三河住宅総合館」をご覧ください。