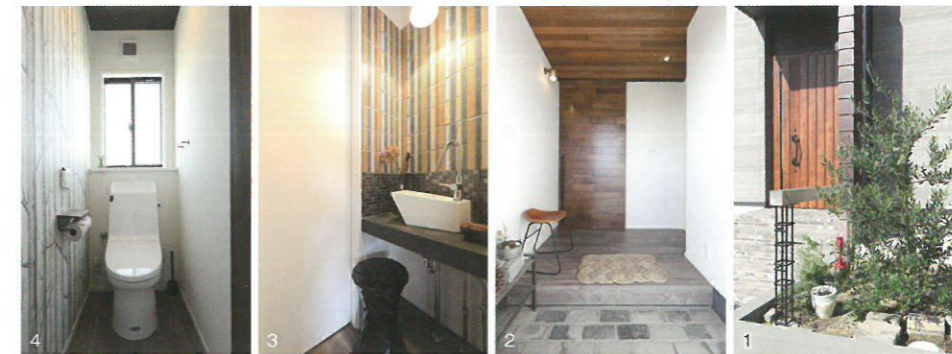


担当者と共に造った  
こだわりの家

# 01

## 丸昇彦坂建設 住宅事業部

まるしょうひこさかけんせつ



1.木の扉と赤色のガルバリウムが目を惹く玄関。アンティークレンガのアプローチもアクセントに! 2.玄関ホールは、天井に無垢材を使用。リビングドアにも無垢材を使用して担当設計者がデザインしたオリジナルの製作扉。家の顔となる玄関には、アプローチと同じアンティークレンガを敷き詰めたこだわりをみせた 3.外から帰ってきた時にスムーズに手洗いができる洗面 4.個性的な輸入壁紙を取り入れたトイレ。天井の黒色の壁紙も全体のアクセントに 5.外観はスタンダードなデザインだが、素材へのこだわりはトコトン! 大満足の家づくりとなった 6.広々としたLDKは、明るい大きな窓も印象的。ダイニングテーブルに座ると、LDK全体を見渡すこともでき、家族の繋がりが感じられる



7.玄関ホールの照明もこだわりが。可愛い雰囲気の照明は、まるでカフェのような雰囲気を醸し出してくれる 8.木のぬもり溢れるLDK。天井にも無垢材をふんだんに使って心地よさを演出! 9.空間のアクセントにもなるニッチ 10.ラグジュアリー感溢れる洗面台には、個性的なタイルを加えて遊び心を演出! 11.キッチン後ろにある、造り付けのカウンターは収納力もバッチリで、時短家事には欠かせない 12.子供のお昼寝などにも使える和室。ここにも無垢材を贅沢に使い、温もりを意識した空間に 13.将来のことも考慮し、子供部屋は個性的な壁紙などを設けずシンプルに

### ▶ Hさんに伺いました

Q. 担当者との打ち合わせのエピソードがあれば教えてください。

マイホームをつくる際に、夫婦でこだわりがたくさんあり、担当者さんと1つずつ丁寧にすり合わせをしたのが、良い思い出です! 担当者さんと一緒にやっていった家づくりに大満足です。

Q. お友達からの声はいかがですか?

友人が自宅に来ることも多いのですが、「カフェみたいだね」と言われる度に嬉しくなります! 互をのせたとしりとした外観にするよう、という実家からのアドバイスにも答えながら、使っている素材にはとことんこだわった家づくりができて大満足です。

### Hさん宅DATA

- 1階床面積 / 75.76㎡ (22.91坪)
- 2階床面積 / 60.36㎡ (18.25坪)
- 延床面積 / 136.12㎡ (41.17坪)

【完成】2016年5月

### 「いえカフェ」毎週土・日開催中! ※要予約



これから家を建てる人を対象とした、家づくり無料相談会「いえカフェ」を開催! 住宅ローンの組み方や土地選びのポイントと、構造・工法・素材など、家づくりの基礎が身につきます。ドリンク&スイーツ付!

毎週土・日(10:00~17:00)

### 最新情報はHPまで

HPでは、施工事例から家づくりレポート、見学会情報など、最新の情報を日々更新しています。私たちの家づくりの思いをお届けします。

★詳しいご案内は、HPをチェック

[ヒコケン](#) [検索](#)

### 豊橋で49年の信頼と実績! 自社工場(JAS認定工場)直接生産・加工



創業49年の実績を誇る「ヒコケン」。打合せから設計、施工、管理、アフターメンテナンスまで、安心の自社一貫体制。100%自由設計で、2×4、木造在来、鉄骨、RCなど要望に合わせ柔軟に対応できるのが魅力です。中部圏内最大級の自社工場を持ち、年間約700棟の躯体の生産、施工も行なっています。

### 丸昇彦坂建設 住宅事業部 Hikosaka Kensetsu

☎0532-25-4525

【本店】豊橋市大崎町字伊豆沢37-1  
【支店】名古屋市中区金山5-13-21

🕒9:00~19:00

🏠不定休

🏢有

🌐www.hikoken.jp

建設業許可:愛知県知事(特-27)第26778号

宅地建物取引業:愛知県(12)第8173号

