

# 丸昇彦坂建設

マルショウヒコサカケンセツ

田原市 K邸  
ご夫婦 + 子ども2人



白とダークブラウンを基調とした開放感あふれるLDK。リビングとダイニングの間にステップを設けたことで空間にメリハリを。独立したキッチンまるまるで舞台のよう。

### K邸の家づくりdata

土地面積 205.58㎡(62.19坪)	構造 木造2階建て	■ 外部仕上げ部材
床面積 1階 75.36㎡(22.78坪)	工法 木造組壁工法(ツーバイフォー工法)	基礎 ベタ基礎 屋根 平板瓦
2階 53.83㎡(16.28坪)	標準工期 4ヶ月	外壁 ガルバリウム鋼板・外断熱+左官仕上げ
延床面積 129.19㎡(39.08坪)		断熱材 基礎/基礎断熱 ウレタン吹付け
		壁/セルロースファイバー
		天井/ウールウレックス+断熱
		■ 内部仕上げ部材
		玄関ホール 無垢杉30mm
		ダイニングルーム 無垢栗15mm
		キッチン 無垢栗15mm
		居間(洋間) 無垢栗15mm
		主寝室 天巻杉無垢フローリング
		子供室 無垢杉30mm
		トイレ 無垢栗15mm
		浴室 ユニオットバス
		洗面所 無垢栗15mm

会社の詳しい情報 **丸昇彦坂建設 株式会社 マルショウヒコサカケンセツ**

## 地元豊橋で45年の信頼と実績！ JAS認定の自社工場直接生産・加工

創業45年の実績を誇る「ヒコケン」。建築のプロが「自分が建てたい家」ではなく、「お客様が求める家」を考え、「ご要望を叶えたい」「喜んでほしい」という一心で、スタッフが一丸となって家づくりに取り組んでいる。打ち合わせから設計、施工、管理、メンテナンスまで自社一貫体制。100%自由設計で、在来工法から2×4工法、重量鉄骨造まで、柔軟に対応できる。中部圏内最大級の自社生産工場を有し、年間約700棟の躯体の生産、施工を行っている優良企業である。

### 担当者からひとこと

家づくり45年の実績。木造、鉄骨を問わず、あらゆる工法で一戸建て住宅のお手伝いを致します。2×4工法に関しては中部圏内最大級の自社生産工場を持ち、完全自由設計+直接契約+責任施工が強み。お客様と真摯に向かい、ご期待以上の住まいをご提供できるよう全力で取り組みます。  
営業部 谷川 伊佐夫 さん

### イベント情報

#### 施主さんのリアルな声が聞ける オーナー様見学会随時開催中!

建てたら終わりではなく、引渡し後も施主さんと強い信頼関係が繋がっている「ヒコケン」では、完成見学会を随時開催している。実際に同社で家を建てた施主さんに、住んでみてからの生の感想を聞けるチャンスなので、気軽に参加してみよう。詳細はHPをチェックして。

### 45周年感謝特典

#### 45周年感謝キャンペーン実施中 総額から2%割引のチャンス!

家づくりを真剣に検討している方に、「ヒコケン」から45周年感謝キャンペーンのお得なお知らせ。「ヒコケン」のHPからアクセスして見学会に参加すると「マイホーム割引チケット」がもらえ、新築または建て替えを成約すると、総額から2%割引される。詳細は問合せを。

### 保証

地盤:JIO日本住宅保証検査機構「JIOわが家の保険」[JIOリフォーム保険] 住宅保証機構「まもりすまい保険」、赤い地・地盤品質証明・シロアリ保証制度

### アフターフォロー

6ヶ月、2年。その後は担当スタッフによる定期訪問

お問い合わせ先  
????????????

資料請求番号  
No.00

住 [本社] 豊橋市大崎町宇伊豆沢37-1  
住 [支店] 名古屋市中区金山5-13-21 TEL.052-613-8070  
営 8:00~18:00 (休) 不定休

http://www.hikoken.jp/  
info@hikoken.jp

建設業許可番号: 愛知県知事許可(特-23)第26778号  
設計事務所登録: 一級建築士登録 愛知県知事(ハ-22)第7014号  
宅地建物取引業免許番号: 愛知県知事(ハ1)第8173号  
加盟団体: 社団法人日本ツーバイフォー建築協会 海支部、公益社団法人愛知県宅地建物取引業協会  
ISO9001:2015認証企業(国際標準機構)

お問い合わせの際は「いえぼん」を見たとお伝えいただければスムーズです。資料請求は巻末ハガキ、またはwebサイト三河住宅総合館をご利用下さい。

### 施工例

#### O邸【豊川市】

暖炉と無垢材の温もりが上質空間を広げるリビング。ツーバイフォー工法を採用し構造は面(壁)で構成されているので地震に強く、部材相互の密着度が高い為、気密性・断熱性・耐火性も高い。

#### K邸【豊橋市】

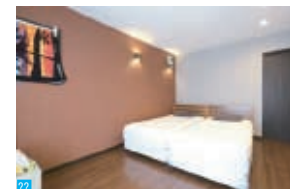
中庭に設置したジャグジー付きプール。建物外部からの視界を避け、中庭の窓を大きくして採光とプライバシーを確保。建築家によるデザインで家づくりのプロ集団が全力を尽くした邸宅。

### 施工対応エリア

- 豊橋市
- 豊川市
- 新城市
- 田原市
- 諸都市
- 幸田町
- 岡崎市
- 豊田市
- 刈谷市
- 安城市
- 知立市
- 碧南市
- 高浜市
- 西尾市
- その他のエリア

### 平均坪単価

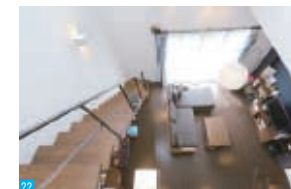
- 40万未満
- 40~50万
- 50~60万
- 60~70万
- 70万以上



ご夫婦が大好きなハワイのリゾートホテルをイメージした主寝室。木目調のフローリングの質感に合わせて、クロスの色や照明の明るさなど、ディテールにこだわった。



ダイニングテーブルと一体になったオーダーメイドのおしゃれなアイランドキッチン。配膳もお片づけもしやすいので、忙しい子育てママの家事負担を軽くしてくれる。



ダイナミックな吹抜けの二重空間は、家族の存在を常に感じ合える。これだけの大空間でも、高気密・高断熱設計により上下階で温度差がなく、年中快適に過ごせる。

## 20代夫婦が夢を叶えたダイナミックな吹抜けの家

### お施主さんの声 Owner Voice

**Q この会社を選んだ理由は?**  
会社の先輩からの紹介です。見学会で見た家がどれも素敵で、自分たちも「こんな家に住みたい」と思いました。会社の歴史も長いので信頼できました。

**Q この会社で建てて良かったことは?**  
最初は不安だらけでしたが、資金計画から親身になって相談に乗ってもらえたので安心して家づくりを楽しめました。おかげで新生活にも余裕があります

土地 / 新規購入  
 検討した会社数 / 1社  
 検討した期間 / 6ヶ月

「工」ツジの効いたモダンな外観が、すぐさまK邸。ラグジュアリーな玄関ホールを入ると、目線の先に中庭のシンボルツリーが見える。暮らしの中心となるLDKはダイナミックな吹抜けの大空間で、常に家族のつながりを感じる。奥様こだわりのアイランドキッチンは、ダイニングテーブルと一体化し、デザインと使い勝手を両立。リビングを2段階下げたビットラウンジを採用したことで目線が広がり、より開放感が生まれた。フルオープン窓を開けるとそこは人工芝のドッグラン。子どもも愛犬も元気にのびのびと走り回ることができる。20代前半の若さでマイホームを手に入れたKさん夫婦。資金計画から「ヒコケン」に相談してもらえたことで、新築後の暮らしにもゆとりがあるそうだ。